

4. แผนการดำเนินการตามมาตรการป้องกันและแก้ไขผลกระทบสิ่งแวดล้อมและมาตรการติดตามตรวจสอบคุณภาพสิ่งแวดล้อมตามที่ระบุไว้ในรายงานการวิเคราะห์ผลกระทบสิ่งแวดล้อม

ในการดำเนินการตามมาตรการป้องกันและแก้ไขผลกระทบสิ่งแวดล้อม และมาตรการติดตามตรวจสอบคุณภาพสิ่งแวดล้อม ตามที่ระบุไว้ในรายงานการวิเคราะห์สิ่งแวดล้อมระยะเปิดดำเนินการ ดังนั้น การนำเสนอรายงานฯ ในครั้งนี้ บริษัท วิมน์คอนส์ จำกัด เป็นผู้จัดทำรายงานผลการปฏิบัติตามมาตรการป้องกันและแก้ไขผลกระทบสิ่งแวดล้อมและ มาตรการติดตามตรวจสอบผลกระทบสิ่งแวดล้อม ในระยะเปิดดำเนินการ โดยในครั้งนี้ได้ดำเนินการเก็บน้ำตัวอย่างเพื่อนำมาวิเคราะห์ ในเดือน มิถุนายน 2567

มาตรการติดตามตรวจสอบผลกระทบสิ่งแวดล้อมในระยะเปิดดำเนินการได้กำหนดให้มีการตรวจสอบคุณภาพน้ำทั้งดั่งรายละเอียดต่อไปนี้

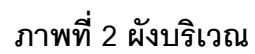
1. การติดตามตรวจสอบคุณภาพน้ำทั้งกำหนดพารามิเตอร์ไว้ ดังตารางที่ 1

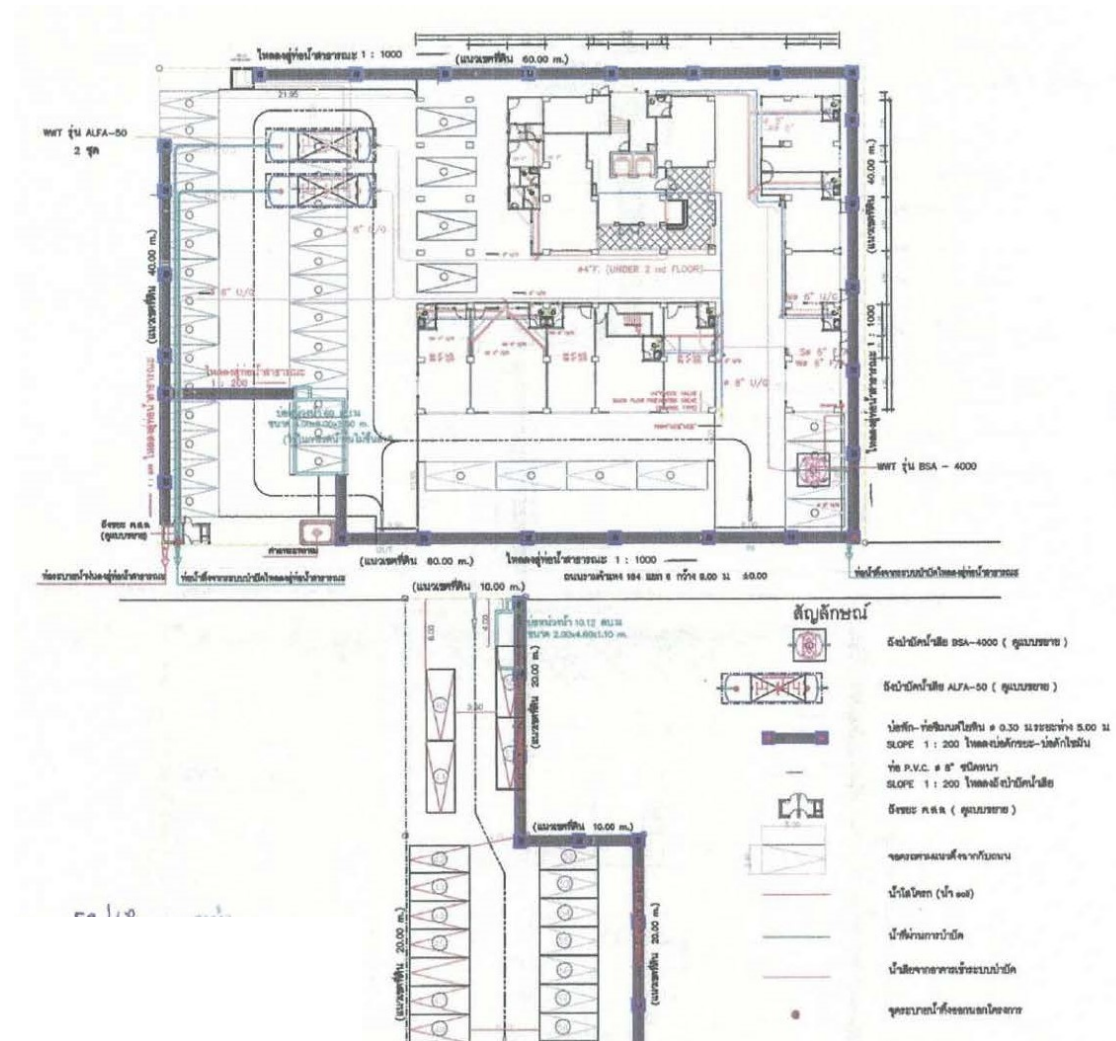
ตารางที่ 1 พารามิเตอร์ตรวจวิเคราะห์คุณภาพน้ำทั้ง

พารามิเตอร์ที่ใช้ตรวจสอบ บ่อปรับสมดุลและบ่อตรวจคุณภาพน้ำทั้ง	ความถี่ในการตรวจสอบ	เดือนที่ตรวจสอบ
pH	เดือนละ 1 ครั้ง	มิถุนายน 2567
BOD	เดือนละ 1 ครั้ง	มิถุนายน 2567
SS	เดือนละ 1 ครั้ง	มิถุนายน 2567
TDS	เดือนละ 1 ครั้ง	มิถุนายน 2567
Settleable Solids	เดือนละ 1 ครั้ง	มิถุนายน 2567
Oil&Grease	เดือนละ 1 ครั้ง	มิถุนายน 2567
TKN	เดือนละ 1 ครั้ง	มิถุนายน 2567
Sulfide	เดือนละ 1 ครั้ง	มิถุนายน 2567
Fecal Coliform Bacteria	เดือนละ 1 ครั้ง	มิถุนายน 2567

ซึ่งทางโครงการมิได้ดำเนินการตรวจวิเคราะห์คุณภาพน้ำในเดือน มกราคม ถึง พฤษภาคม 2567 เนื่องจาก สภาพเศรษฐกิจในช่วงนี้ ทางโครงการยังไม่ฟื้นทางด้านเศรษฐกิจ จำนวนผู้มาใช้บริการคงที่ถึงลดลง ในครั้งนี้ ทาง บริษัท วิมน์คอนส์ จำกัด ได้เก็บตัวอย่างและบริษัท เอ็นไวรอนเม้นท์ แอนด์แลบอราทอรี จำกัด ดำเนินการวิเคราะห์น้ำ

การจัดทำรายงานผลการปฏิบัติตามมาตรการป้องกันและแก้ไขผลกระทบสิ่งแวดล้อมและ มาตรการติดตามตรวจสอบผลกระทบสิ่งแวดล้อม ฉบับเดือน มกราคม ถึง มิถุนายน 2567 บริษัท วิมน์คอนส์ จำกัด ได้รวบรวมผลและสรุปผลการวิเคราะห์คุณภาพน้ำดังกล่าว และเปรียบเทียบกับคุณภาพน้ำทั้งในการตรวจทดสอบกับค่ามาตรฐานคุณภาพน้ำทั้งอาคารประเภท ข.





ภาพที่ 3 ผังระบบบำบัดน้ำเสีย